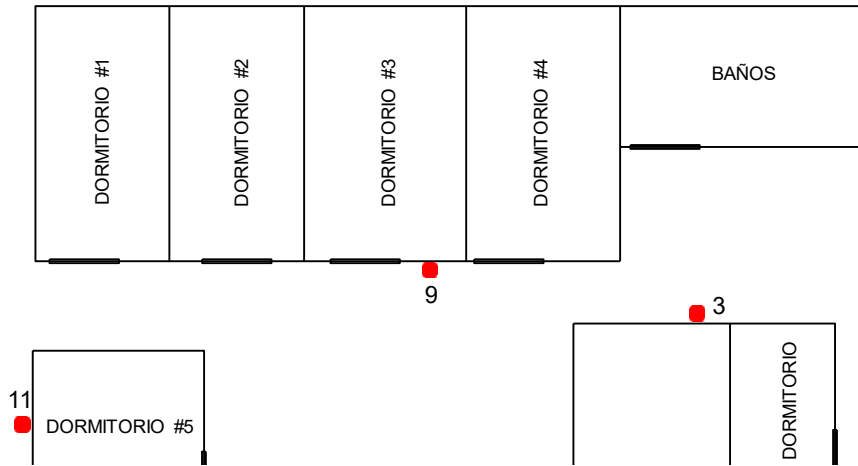
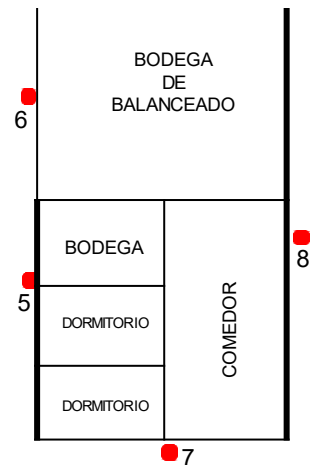


PLANO DE CORDÓN SANITARIO JB1



Observaciones

- Se realizó revisión de estaciones de monitoreo con su respectivo cambio de trampas pegantes.
- Se aplicó gel en puntos estratégicos, eléctricos, perchas, cajas.
- Se limpió lámpara electrocutadora:
- 4 moscas domésticas.
- 25 insectos varios.



Elaborado por:
Alexander Cabrera Supervisor
de operaciones

Fecha de actualización:
Enero-2025

Simbología

Estación de cebadero ● 11